



## CONFIGURACIÓN APN DISPOSITIVOS ANDROID E IOS

### PASO 1:

En el menú principal entra en el menú Ajustes, y en el apartado "Conexiones inalámbricas", pulsa en "**Más Ajustes**" o "**Más**".

### PASO 2:

Comprueba que el "modo avión" esté desmarcado, y luego pulsa en "**Redes móviles**".

### PASO 3:

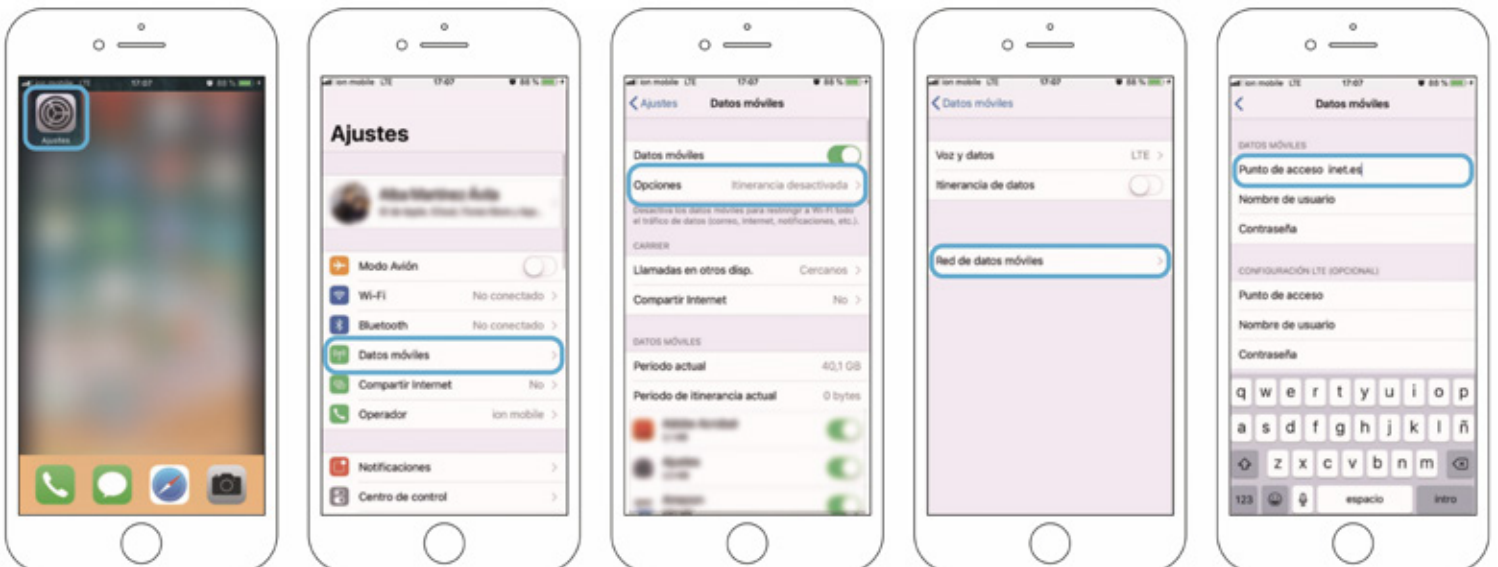
Comprueba que la casilla "Datos móviles" esté marcada, y pulsa en "**Nombres de puntos de acceso**" o "**APN**".

### PASO 4:

Pulsa el botón de "**Opciones/Menú**" y elige "**Nuevo APN**". Rellena los siguientes campos con estos datos, guardar y seleccionar el nuevo APN "**inet.es**":

- **Nombre:** inet.es

- **APN:** inet.es





## GUÍA CONFIGURACIÓN SERVICIO ROAMING

Si viajas, ten en cuenta tener habilitado el servicio roaming de voz y datos. Para ello debes ponerte en contacto con tu distribuidor.

Una vez llegues al país de destino el terminal registrará automáticamente con una de las redes disponibles teniendo acceso a llamadas y SMS. Entonces recibirás un SMS recordando cómo configurar de nuevo el APN para tener acceso a Datos y poder navegar.

### Qué hacer si mi línea no tiene servicio?

#### PASO 1:

En ocasiones el terminal no registra en la red de forma automática por lo que debes buscar la app que está instalada en el terminal llamada **"Servicios SIM"** o **"servicios Aire"**

#### PASO 2:

Selecciona la opción **"Roaming"** y pulsa **"BROKER"**. La línea quedará registrada y con acceso a llamadas y SMS.

